

Deuvels voor wegenbouw/vloerplaten

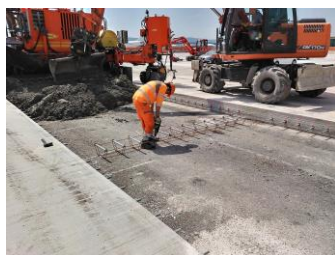
De deuvels worden gebruikt voor de belasting overdracht bij dwarsvoegen in ongewapende beton wegen, vloerplaten, parkeerplaatsen, tolpoorten, container terminals, luchthavens etc. Deze deuvels van Fortius, Diest (B) worden ook gebruikt bij de renovatie van autosnelwegen.

Het zijn rechte gladde staven die zorgen voor lastoverdracht ter plaatse van dwarsvoegen. Ze zijn voorzien van een corrosie-werende kunststofcoating van 0,4 mm tot 0,6 mm zoals voorzien in SB250.

De deuvels worden op temperatuur gebracht en gaan door een poeder-wervelbad (PE-poeder). De dikte is volgens NBN EN 13877-3.
Treksterkte : 250 MPa (EN ISO 15630-1)

Ze worden aangebracht op de halve dikte van de betonplaten, evenwijdig met de richting van de strook, derwijze dat ze door de dwarse voeg doormidden zijn gedeeld. De onderlinge afstand bedraagt 25 tot 30 cm.

Ze worden geleverd in verschillende diameters en lengte (in mm): D25 x 500, D25 x 600, D30 x 500, D300 x 600 en D300 x 500



ref	diameter	lengte	Kg/unit	Qty/pallet	Pak/pall	Kg/pall
D25/L600	25 mm	600 mm	2,312	700	2 x 350	1628 kg
D30/L500	30 mm	500 mm	2,774	600	2 x 300	1670 kg
D30/L600	30 mm	600 mm	3,329	500	2 x 250	1665 kg
D40/L500	40 mm	500 mm	4,932	300	2 x 150	1480 kg



Deuvelstoelen zijn ook beschikbaar.

Dan opgave van diameter, hoogte en afstand tussen de deuvels