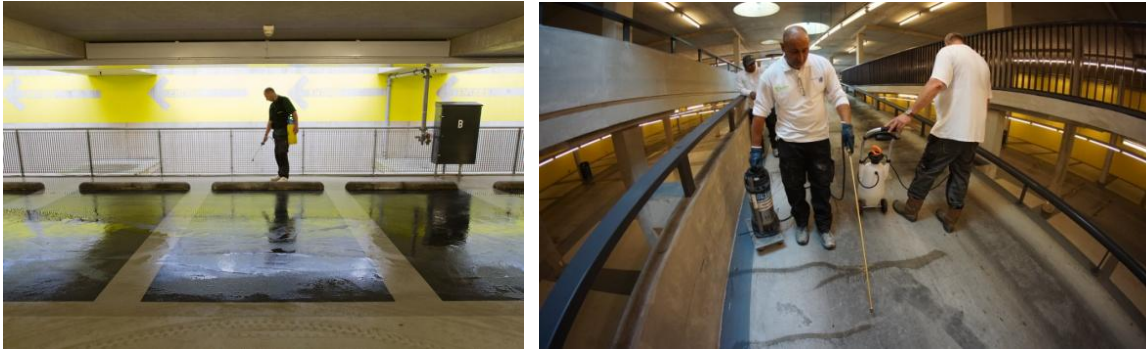


Basilisk Herstelmiddel ER7

Afdichten van scheuren in beton



Basilisk Herstelmiddel ER7 is 2-fasen laag viskeus, kleurloos, nagenoeg reukloos en oplosmiddelvrije vloeistof, op basis van **natuurlijke enzymen/bacteriën**, organische en anorganische zouten, speciaal ontwikkeld voor het afdichten en herstellen van scheuren (tot 0,8 mm) in beton. De 1-ste component betreft het herstelmiddel wat diep in de scheuren en poriën dringt en door aanbrengen van de 2^{de} component ontstaat er een gel en kalksteen, die de scheuren en poriën dicht.

Beide fasen van het Basilisk Herstelmiddel ER7 worden als poeder geleverd en dienen op het werk gemengd te worden voor gebruik.

Gebruiksvoordelen

- Waterdamp doorlatend
- Kleurloos
- Herstelt scheuren in beton tot 0,8 mm
- Verdicht het oppervlak
- Zeer goed penetrerend vermogen
- Voorkomt chloride-aantasting van de wapening
- Verbeterd de vorst/dooizout bestandheid

Toepassingsgebied

Voor het herstellen van gescheurd beton. Te gebruiken als oppervlakte behandeling of als lokaal herstelmiddel in enkel de scheur.

Dit product is ideaal voor waterafdichting of opvullen van scheuren (tot 0.8 mm) in parkingdekken, vloerplaten, tanks, brugdekken, etc.

Bij alle werkzaamheden bij de bescherming van beton moet rekening worden gehouden met de positie en de omvang van alle scheuren en voegen in het beton.

Dit betekent niet alleen onderzoek naar hun aard en oorzaak, begrijpen van de grootte van elke beweging in het oppervlak en het effect ervan op de stabiliteit, duurzaamheid en functie van de constructie, maar ook het evalueren van het risico om nieuwe scheuren te doen ontstaan, als gevolg van herstelwerkzaamheden en reparatie aanvoegen of barsten

Verwerking

Vóór de toepassing van Basilisk Liquid Repair System ER7 is inspectie vereist door een specialist op het gebied van betonreparatie die door Basilisk is gecertificeerd.

De poedermengsels van beide componenten moeten direct vóór de toepassing afzonderlijk worden opgelost in opgegeven delen lauw water. Beide vloeibare oplossingen moeten afzonderlijk worden overgebracht naar (handzame) drukspuiten. De eerste component 'A' moet worden aangebracht in een hoeveelheid die voldoende is om de aanwezige scheuren en poriën te verzadigen, terwijl de tweede component 'B' daarna (binnen 5 tot 30 minuten na de laatste toepassing van component 'A') moet worden aangebracht. Zodra component 'B' wordt aangebracht en in contact komt met component 'A', ontstaat een stevige gel die scheuren en poriën bedekt en verzegelt. De scheuren en poriën van de te behandelen betonoppervlakken moeten schoon en droog zijn, zodat het vloeibare herstelmiddel effectief kan doordringen.

Basilisk Herstelmiddel ER7 kan in 2 of meerdere lagen worden aangebracht, echter dient ieder behandeling van het herstelmiddel te worden gevolgd door een verzegeling. Op afgewerkte betonoppervlakken, zoals brugdekken en viaducten, wordt 2 maal 500 cc/m² geadviseerd.

Alle gereedschappen en verpakkingen moeten schoon en droog zijn. Na gebruik alleen reinigen met een water.

Bewaarcondities:

Ongemengde componenten: -10°C tot + 40°C. Containers met de poeders moet goed gesloten blijven en beschermd worden tegen vocht. Houdbaarheid van gesloten verpakking: 12 maanden

Indringdiepte: Class II \geq 10 mm Waterabsorptie

Reageertijd: Ca. 6 weken (afhankelijk van de omgevingstemperatuur)

Producteigenschappen

Omschrijving: Gemengd product

Laag viskeuze, kleurloze vloeistof, oplosmiddelvrij

Vast stof gehalte 0 - 2 %

Geur - Gering waarneembaar

Volumegewicht (kg/l) : 1,1

Kookpunt : 100 °C Vriespunt : 0 °C Vlampunt : onbrandbaar

Opslag - Vorstvrij

Viscositeit component A:- 1,1 mPa.s

Viscositeit component B : 1,1 mPa.s

Viscositeit na mengen (A + B): Oplopend tot ca. 1000 mPa.s

Houdbaarheid - 1 jaar na fabricagedatum

Verbruik- Het verbruik hangt sterk af van de zuigende werking van de ondergrond. Het verbruik moet worden vastgesteld d.m.v. een proefvak. Bij beton moet minimaal 500cc/m² verbruikt worden, gevolgd door een verzegeling met component B.

Verpakking

Beschikbaar in verzegelde containers:

- Poedermengsel component 'A': 0,9 kg en 9 kg voor respectievelijk 5 liter en 50 liter oplossing.
- Poedermengsel component 'B': 0,5 kg en 5 kg voor respectievelijk 2,5 liter en 25 liter oplossing.

Gezondheid en milieuaspecten

De volgende R en S zinnen zijn van toepassing: (R zinnen: bijzondere gevaren, S zinnen: veiligheidsaanbevelingen)

R 38 - Irriterend voor de huid

S 24 - Aanraking met de huid vermijden.

Veiligheid - Niet brandbaar en/of explosief